

## CT ratio 1M 双色光纤式红外测温仪

- 5ms快速捕捉高温目标的温度
- 基于双色探测原理，测量不受灰尘或视场部分遮挡等因素的影响，通常也适用于测量发射率不稳定的物体。
- 坚固的探头部分无须冷却可耐250℃的环境温度
- 光学分辨率最大为40:1
- 单/双色模式切换功能



### 基本参数

环境等级	IP65 (NEMA-4)
环境温度	
探头	-20~250℃(>70℃激光关闭)
电子盒	0~85℃
存储温度	
探头	-40~250℃
电子盒	-40~85℃
相对湿度	10~95%，不结露
震动	IEC68-2-6:3G, 11~200Hz, 任意方向
冲击	IEC68-2-27:50G, 11ms, 任意方向
重量	375g(探头带3米光纤)/ 420g(电子盒)

### 电参数

模拟输出	0/4~20mA, 0~5/10V
输出阻抗	
mA	最大 500Ω (5 ~ 36 V DC)
mV	最小100 kΩ
数字 I/O pins	两路, 常开, 24V/1A或输入输出信号和峰值保持功能
继电器(选件)	2 x 60 V DC/42 V AC <sub>eff</sub> ; 0.4 A光隔离
数字输出(选件)	
	USB, RS232, RS485, CAN, Profibus DP, Ethernet
纤维长度	3m (标准), 6m, 10 m, 15 m, 22m, 不锈钢外层
最大电流	200mA
电源	8 ~ 36 V DC 或USB供电
光学瞄准	激光650 nm, 1mW, 开/关通过软件或电子盒

### 测量参数

温度量程	700~1800℃
光谱响应	0.7~1.1μm
光学分辨率	40:1(95%能量)
系统精度 <sup>1)</sup>	±(0.5% 读数 + 1℃) (环温23±5℃)
重复精度 <sup>1)</sup>	±(0.2% 读数 + 1℃) (环温23±5℃)
温度分辨率	0.1K (> 900℃)
响应时间 <sup>2)</sup>	5ms~10s(95%信号)
斜率	0.800 ~ 1.200(可以通过设置键或软件调节)
透过率	0.100 ~ 1.000(可以通过设置键或软件调节)
信号处理	单/双色模式切换; 衰减监测/报警; 峰值保持, 谷值保持, 平均值; 高级保持 (可以通过设置键或软件调节)

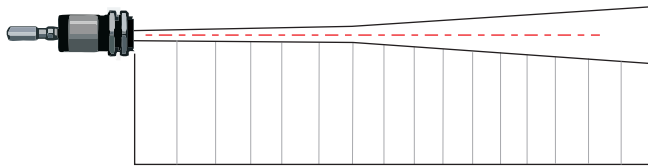
<sup>1)</sup> 发射率=1, 响应时间为1 s

<sup>2)</sup> 低信号水平时动态适应

# CT ratio 1M

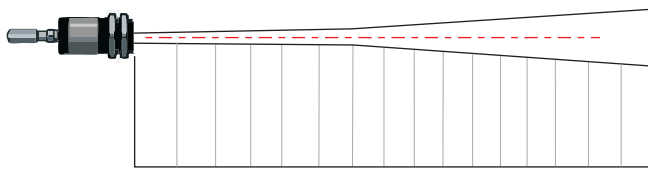
## 光路图

CF optics



∅目标直径 S	5.1	6.4	7.7	23.6	60.1	77.6	104.1 (mm)
测量距离 D	102	200	305	762	1524	2286	3048 (mm)

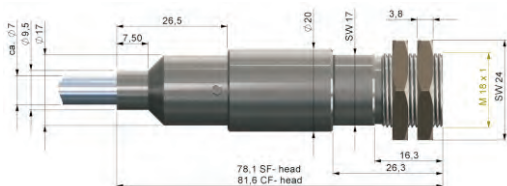
SF optics



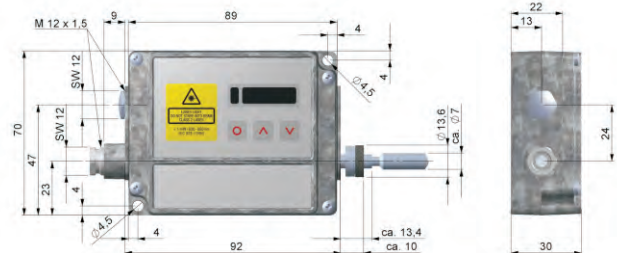
∅目标直径 S	6.6	10.6	21.1	31.3	41.4	52	62.6	73.3	84 (mm)
测量距离 D	102	305	762	1143	1524	1905	2286	2667	3048 (mm)

## 尺寸

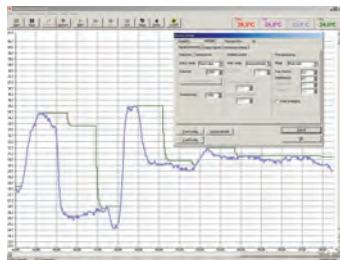
探头



电子盒



## 软件



- 软件可方便地设置探头参数和远程控制，支持多任务
- 图表显示温度变化趋势 最快5ms相应时间的自动数据存储便于后续分析和归档
- 信号处理功能的调整 输出方式的选择,输入信号的设置等
- 软件功能强大 用户可以根据应用来定制参数